

Foyer de Vie

Symphonia



Soutenir, Accompagner, Éduquer

**Foyer de Vie Symphonia**

Résidence Sainte Barbe - B.P.1 - 59221 Bauvin

Tél. 03.20.86.41.50 - Fax : 03.20.85.63.02 - [bauvin@epdsae.fr](mailto:bauvin@epdsae.fr)

[www.epdsae.fr](http://www.epdsae.fr)

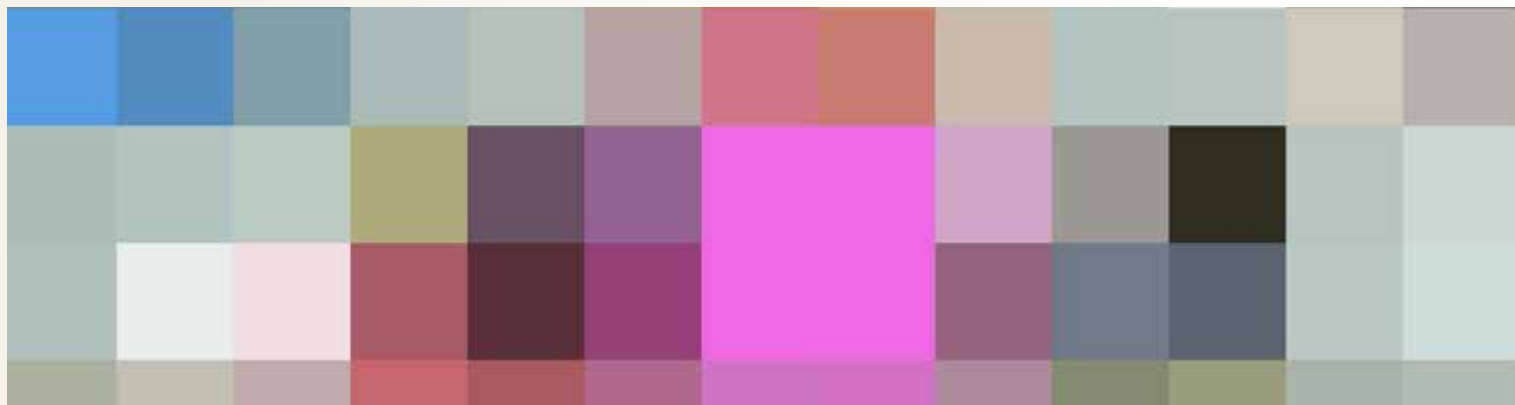
---

# Le Foyer de Vie Symphonia est un établissement de l'EPDSAE.

---

Dans le cadre de sa mission de service public, l'Etablissement Public Départemental pour Soutenir, Accompagner, Eduquer (EPDSAE) accueille des enfants et des adultes pour lesquels il assure un accompagnement dans les grands secteurs de l'action sociale :

la Prévention, la Protection de l'Enfance, le Handicap.



Fondé en 1989, le Foyer de Vie Symphonia accueille 50 personnes adultes polyhandicapées adultes porteuses d'un handicap mental, non voyantes ou amblyopes ou hémiplegiques en hébergement complet. Un accueil de jour de trois places est également ouvert au sein de l'établissement.

Le Foyer de Vie répond à une double mission : **faciliter le maintien des acquis et la recherche d'un épanouissement individuel**, et ce à la fois par l'hébergement et les activités proposées.

Dans cette perspective, les professionnels favorisent l'intégration sociale des résidents.

Les personnes accueillies bénéficient d'une orientation de la Maison Départementale des Personnes Handicapées. Elles sont hébergées dans trois pavillons (Mozart, Beethoven, Chopin), qui regroupent 16 ou 17 résidents. L'accueil de jour est basé dans l'Espace Vivaldi, attenant à l'ensemble des fonctions supports (administration, ateliers, infirmerie, salle de psychomotricité...)

---

# Une équipe spécialisée

---

- ▶ **Une équipe éducative** : éducateurs spécialisés, moniteurs éducateurs, aides médico-psychologiques, aide-soignant psychologue, psychomotricienne. Cette équipe est soutenue par des vacations de médecins psychiatres et de médecins généralistes
- ▶ **Une équipe pédagogique de jour** : éducateur spécialisé, moniteurs d'atelier, animatrice socio-culturelle
- ▶ **Une équipe de maîtresses de maison**
- ▶ **Une équipe de veille et de sécurité**
- ▶ **Une équipe paramédicale** : infirmiers, Des services généraux, destinés à apporter le support nécessaire pour optimiser l'accompagnement des résidents : équipe administrative, équipe technique, service économat et lingerie
- ▶ **Une équipe de direction** partagée avec le Foyer de Vie Le Bel Arbre de Bondues

---

# Les moyens mis en œuvre

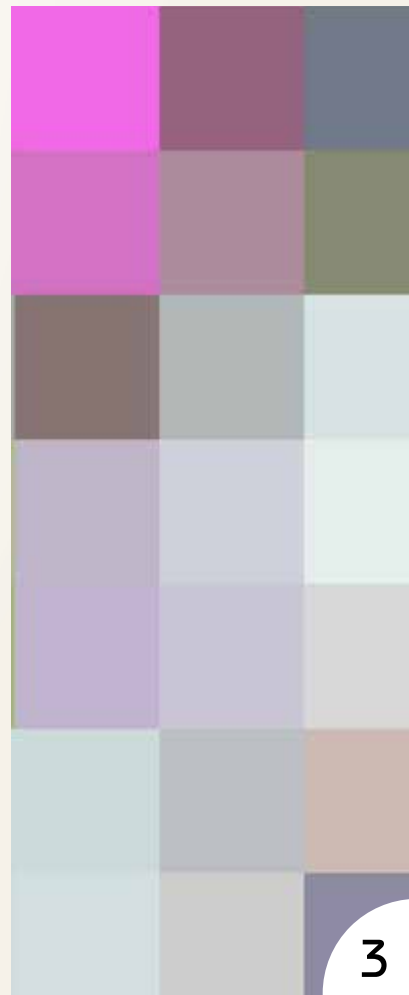
---

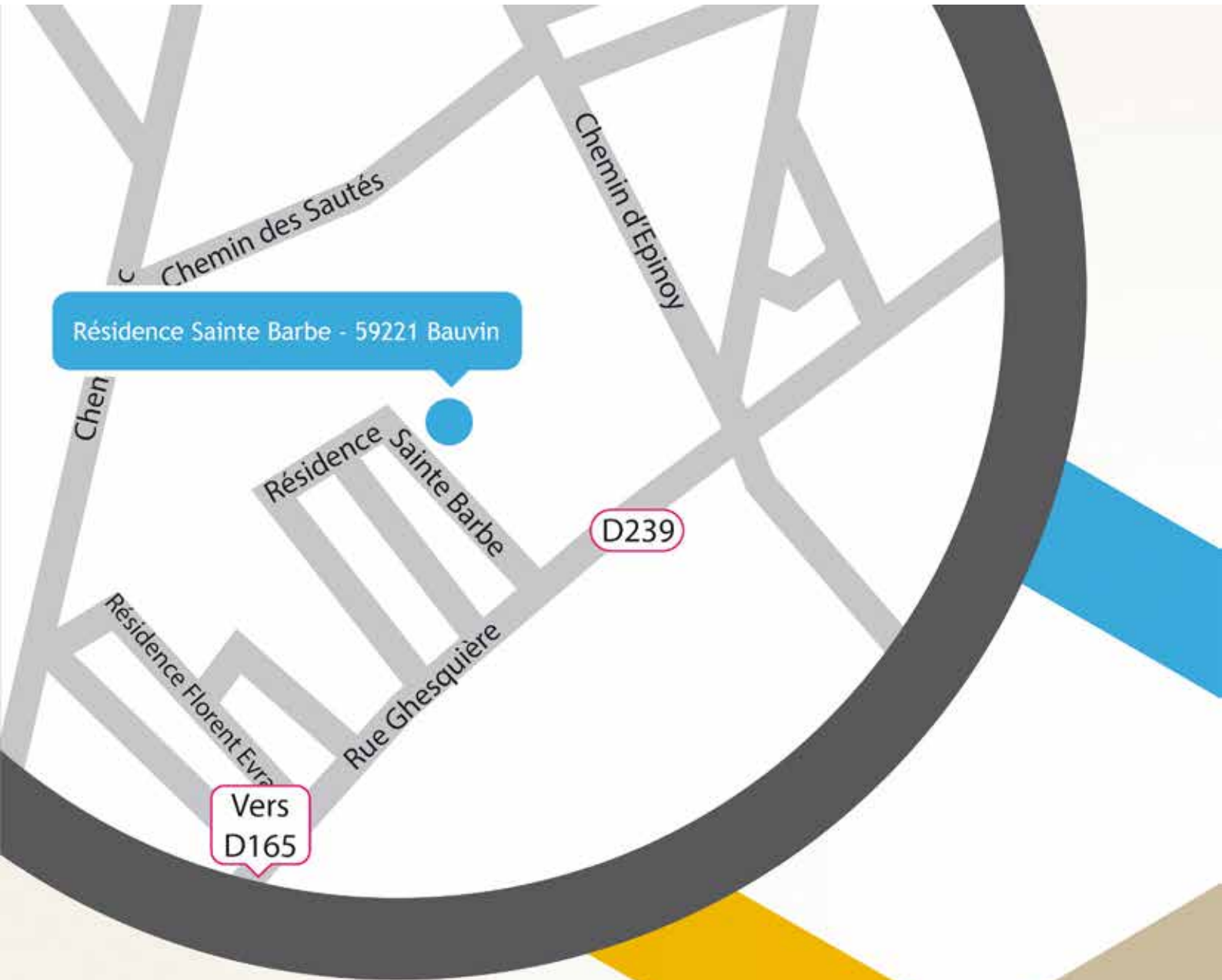
L'accompagnement des personnes s'articule ensuite autour d'actions éducatives visant au bien-être et à l'équilibre de chaque personne accueillie.

En plus d'assurer un **suivi médical régulier**, le Foyer de Vie développe une approche paramédicale diversifiée (psychologue, psychomotricienne...) et propose un **large éventail d'activités** : sportives, culturelles, créatrices, de loisirs, festives, d'utilité sociale ou encore liées aux nécessités de la vie quotidienne.

Le Foyer de Vie Symphonia organise aussi des **activités extérieures** afin de favoriser l'intégration sociale des personnes handicapées.

Un **projet personnalisé** spécifique à chaque résident est construit après une évaluation initiale, à partir des choix du résident, de ses capacités, de ses besoins et de ses motivations. L'implication des résidents, des familles, des tuteurs dans la vie de l'établissement est constamment recherchée afin d'améliorer de façon continue la qualité de l'accompagnement des personnes.





## Pour venir

- Depuis la N47 : sortie n°2 vers Carvin/Vendin-le-Vieil puis suivre la D165 en direction de Wingles/Meurchin/Carvin
- Depuis l'autoroute A21 : rejoindre la N47 puis comme précédemment
- Depuis l'autoroute A1 : sortie 18 vers Carvin/Libercourt/Oignies puis suivre la D919, puis la D165

### Foyer de Vie Symphonia

Résidence Sainte Barbe - B.P.1 - 59221 Bauvin

Tél. 03.20.86.41.50 - Fax : 03.20.85.63.02 - [bauvin@epdsae.fr](mailto:bauvin@epdsae.fr)

[www.epdsae.fr](http://www.epdsae.fr)