

Institut Médico-Educatif La Roseraie



Soutenir, Accompagner, Éduquer

Institut Médico-Educatif La Roseraie
5, rue du Capitaine Michel - 59000 Lille
☎ 03.20.52.24.06 ✉ ime@epdsae.fr

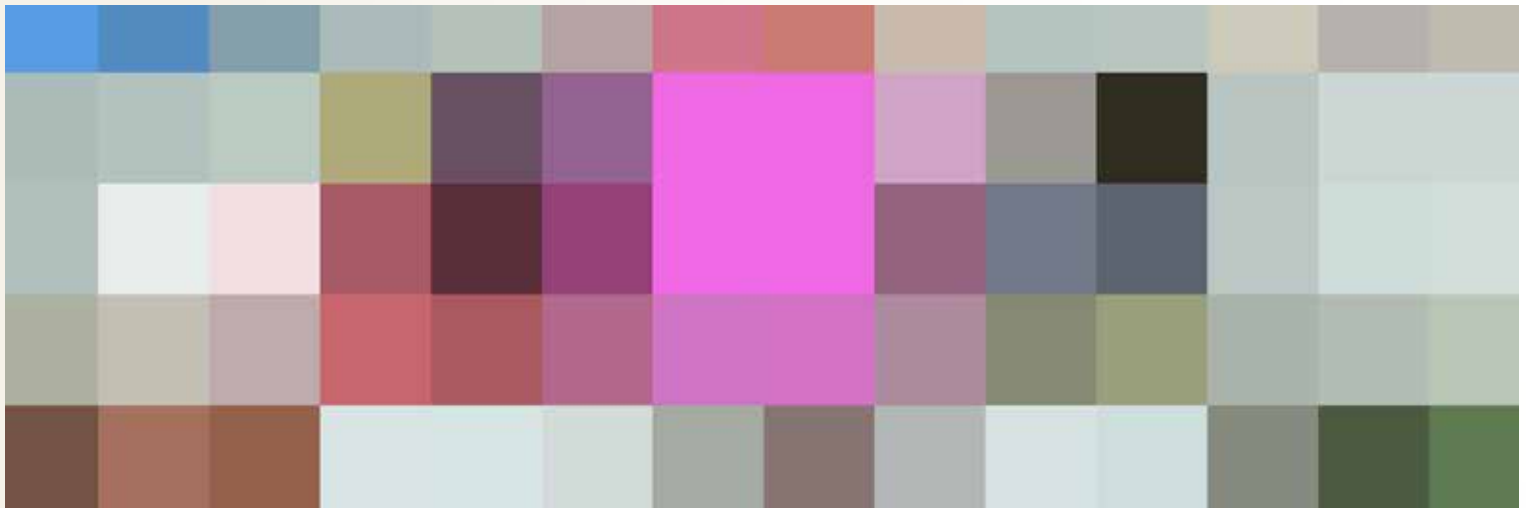


www.epdsae.fr - Suivez l'actualité de l'EPDSAE sur 

L'Institut Médico-Educatif La Roseraie est un établissement de l'EPDSAE.

Dans le cadre de sa mission de service public, l'Etablissement Public Départemental pour Soutenir, Accompagner, Eduquer (EPDSAE) accueille des enfants et des adultes pour lesquels il assure un accompagnement dans les grands secteurs de l'action sociale :

la Prévention, la Protection de l'Enfance, le Handicap.



L'IME La Roseraie regroupe un Institut Médico Pédagogique (IMP), un Institut Médico Professionnel (IMPro) et un Service d'Education Spéciale et de Soins A Domicile (SESSAD).

L'IMP et l'IMPro accueillent en semi-internat mixte **105 enfants et adolescents**, âgés de 5 à 20 ans, présentant une déficience intellectuelle.

Le **SESSAD** s'adresse à **20 jeunes** présentant une déficience intellectuelle avec ou sans troubles associés, originaires de l'arrondissement de Lille.



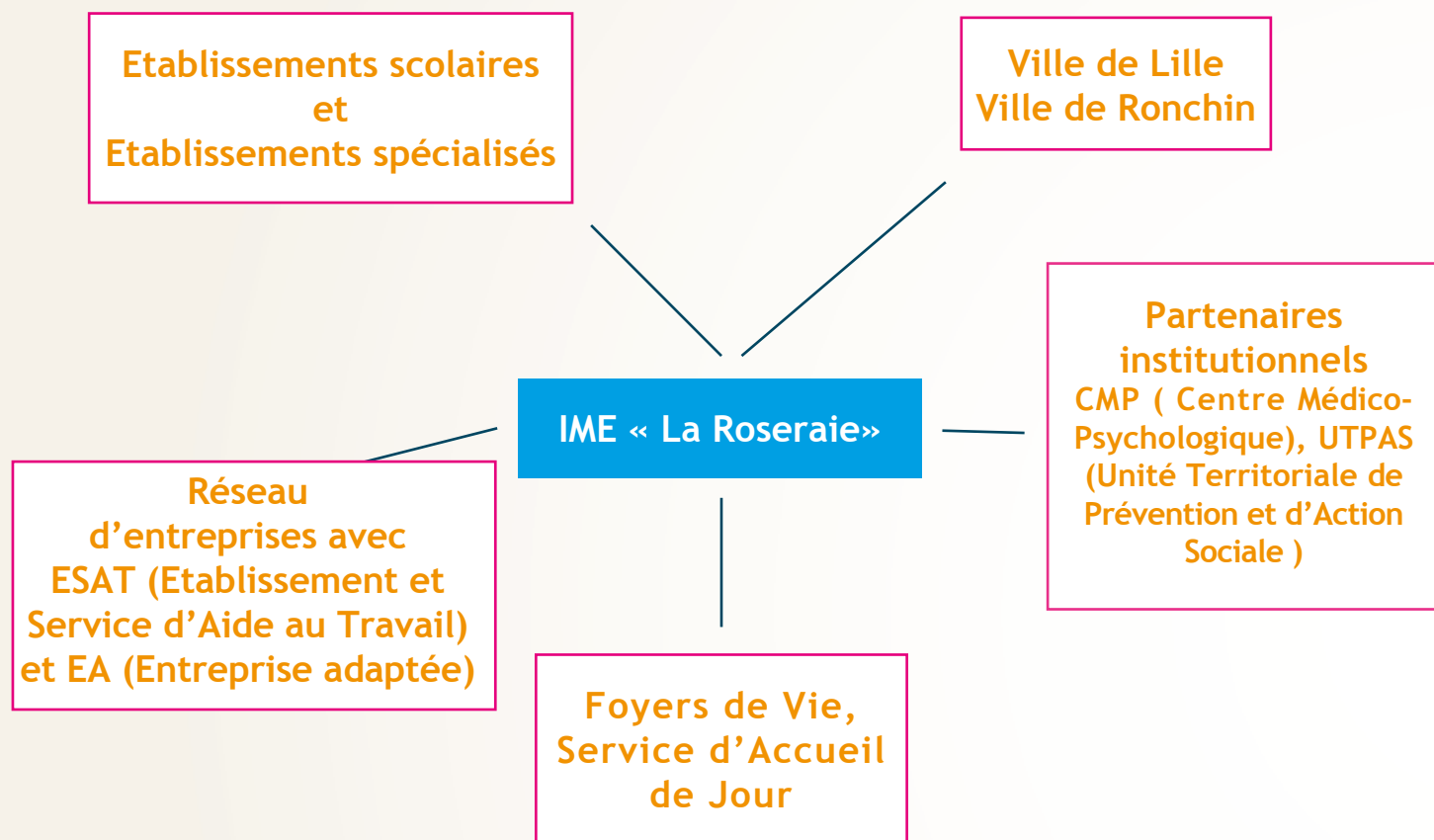
Les missions

- ▶ La vocation de l'établissement est de favoriser l'inclusion scolaire, sociale et professionnelle de jeunes porteurs de handicap.
- ▶ La mission du SESSAD est d'accompagner l'inclusion scolaire et sociale d'enfants présentant une déficience intellectuelle.

Une équipe pluridisciplinaire

- cadre supérieur socio-éducatif
- cadres socio-éducatifs
- éducateurs spécialisés
- éducateurs techniques spécialisés
- moniteurs éducateurs
- assistants de service social
- enseignants spécialisés
- psychomotriciens
- orthophonistes
- psychiatres
- psychologues
- infirmière
- médecin généraliste
- masseur kinésithérapeute
- animateur sportif

Le partenariat





Les modes d'accompagnement

L'IMP (Institut Médico-Pédagogique)

L'IMP assure un accompagnement éducatif scolaire et thérapeutique pour tous les enfants.

Un projet personnalisé est élaboré pour chacun d'eux en concertation avec la famille.

L'IMP est constitué de :

- ▶ deux groupes internes (5/10 ans et 11/14 ans)
- ▶ deux classes externées (unités d'enseignement externalisées) localisées dans deux établissements scolaires proches

Des scolarisations partagées peuvent être mises en place pour certains jeunes accueillis en ULIS (Unités Locales d'Inclusion Scolaire en école, collège, lycée) et en SEGPA (Section d'Enseignement Général et Professionnel Adapté).



L'IMPro (Institut Médico-Professionnel)

L'IMPro accompagne des jeunes en vue d'un accès à l'autonomie la plus large possible.

Des enseignants spécialisés assurent la **continuité de la scolarisation** en fonction des compétences de chacun et du projet personnalisé de scolarité.

Des **formations professionnelles** sont dispensées en :

- ▶ Espaces verts et aménagements paysagers
- ▶ Bois et travaux de rénovation
- ▶ Multi-Activités
- ▶ Maintenance et hygiène des locaux - Pressing
- ▶ Cuisine de Collectivité

Les jeunes peuvent être mis en situation de stage dans le milieu ordinaire de travail, en entreprise adaptée, en ESAT. Certains sont inscrits dans un processus de formation qualifiante en partenariat avec des établissements de l'Education Nationale ou des centres de formation.

Par ailleurs, l'établissement assure un suivi en cas de besoin pendant 3 ans après la fin de l'accompagnement.

Le SESSAD (Service d'Éducation Spéciale et de Soins A Domicile)

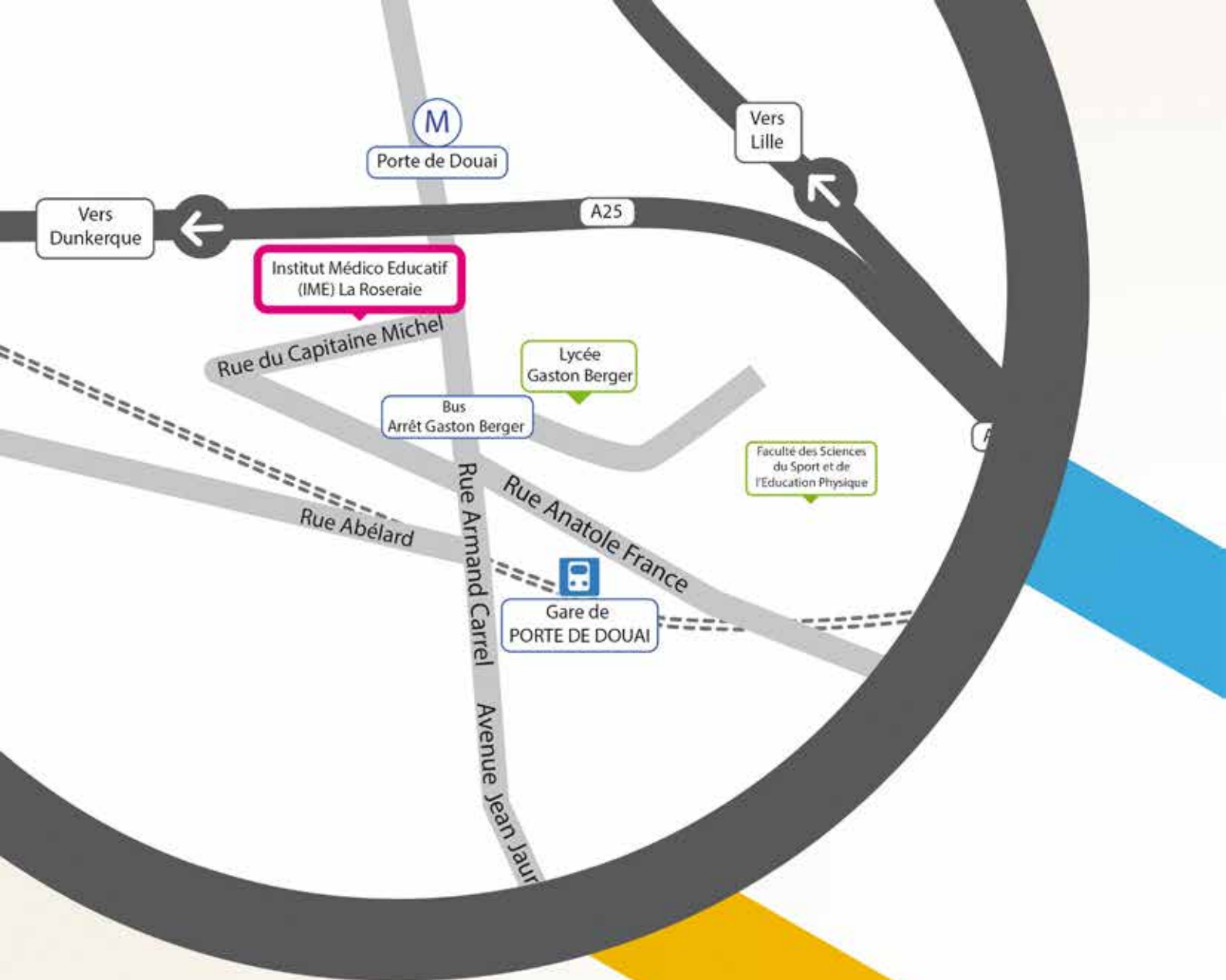
Le SESSAD (Service d'Éducation Spéciale et de Soins A Domicile) est un service qui intervient sur tous les lieux de vie de l'enfant (par exemple son école ou son domicile).

Il met en place :

- ▶ des actions de rééducation
- ▶ des actions thérapeutiques
- ▶ un soutien scolaire individualisé
- ▶ un accompagnement éducatif prenant en compte l'enfant et sa famille.



Pour chaque mode d'accompagnement, les admissions s'effectuent après décision d'orientation de la Commission des Droits et de l'Autonomie de la Maison Départementale des Personnes Handicapées du Nord.



L'IME La Roseraie se situe à proximité
des transports en commun

Pour venir

Station de métro « Porte de Douai »

Gare de Ronchin ou gare « Porte de Douai »

Bus : ligne L1, 57, Z2, 900 et 221-Orchies

Institut Médico-Educatif La Roseraie

5, rue du Capitaine Michel - 59000 Lille

☎ 03.20.52.24.06 ✉ ime@epdsae.fr

🌐 www.epdsae.fr - Suivez l'actualité de l'EPDSAE sur 