

Accueil

Mères et Enfants
de l'EPDSAE



Soutenir, Accompagner, Éduquer

Accueil Mères et Enfants de l'EPDSAE

Administration : 1 bis rue Lalo - 59130 LAMBERSART

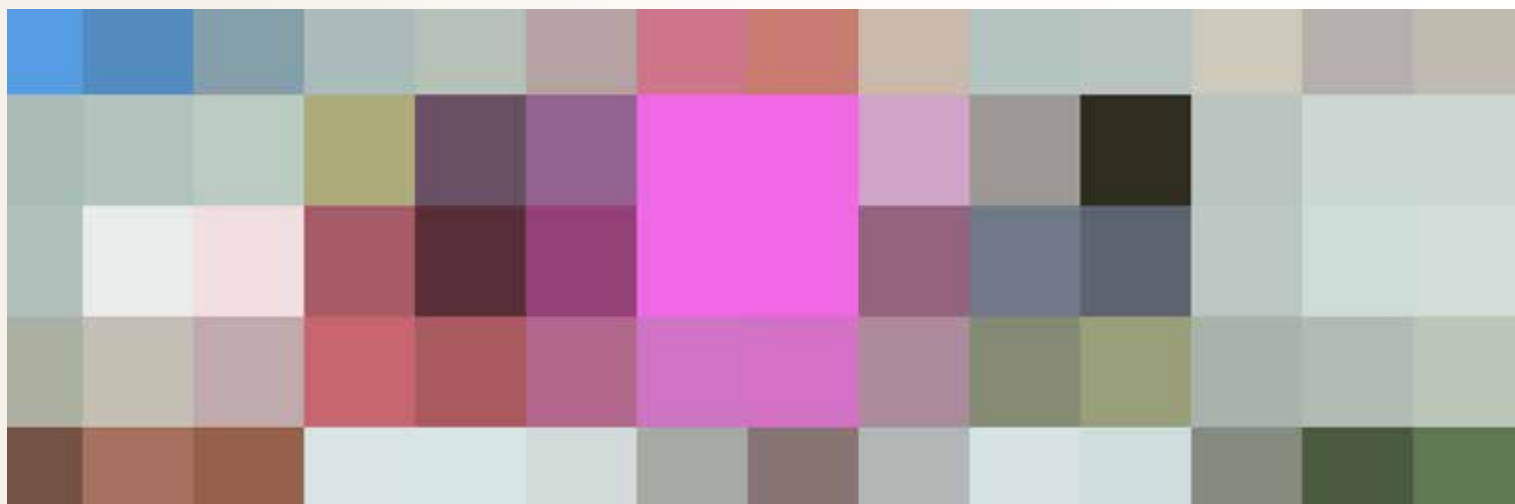
Tél. 03.28.38.80.60 - Fax : 03.28.38.80.69 - lambertart@epdsae.fr

www.epdsae.fr

L'Accueil Mères et Enfants de l'EPDSAE est un établissement de l'EPDSAE.

Dans le cadre de sa mission de service public, l'Etablissement Public Départemental pour Soutenir, Accompagner, Eduquer (EPDSAE) accueille des enfants et des adultes pour lesquels il assure un accompagnement dans les grands secteurs de l'action sociale :

la Prévention, la Protection de l'Enfance, le Handicap.

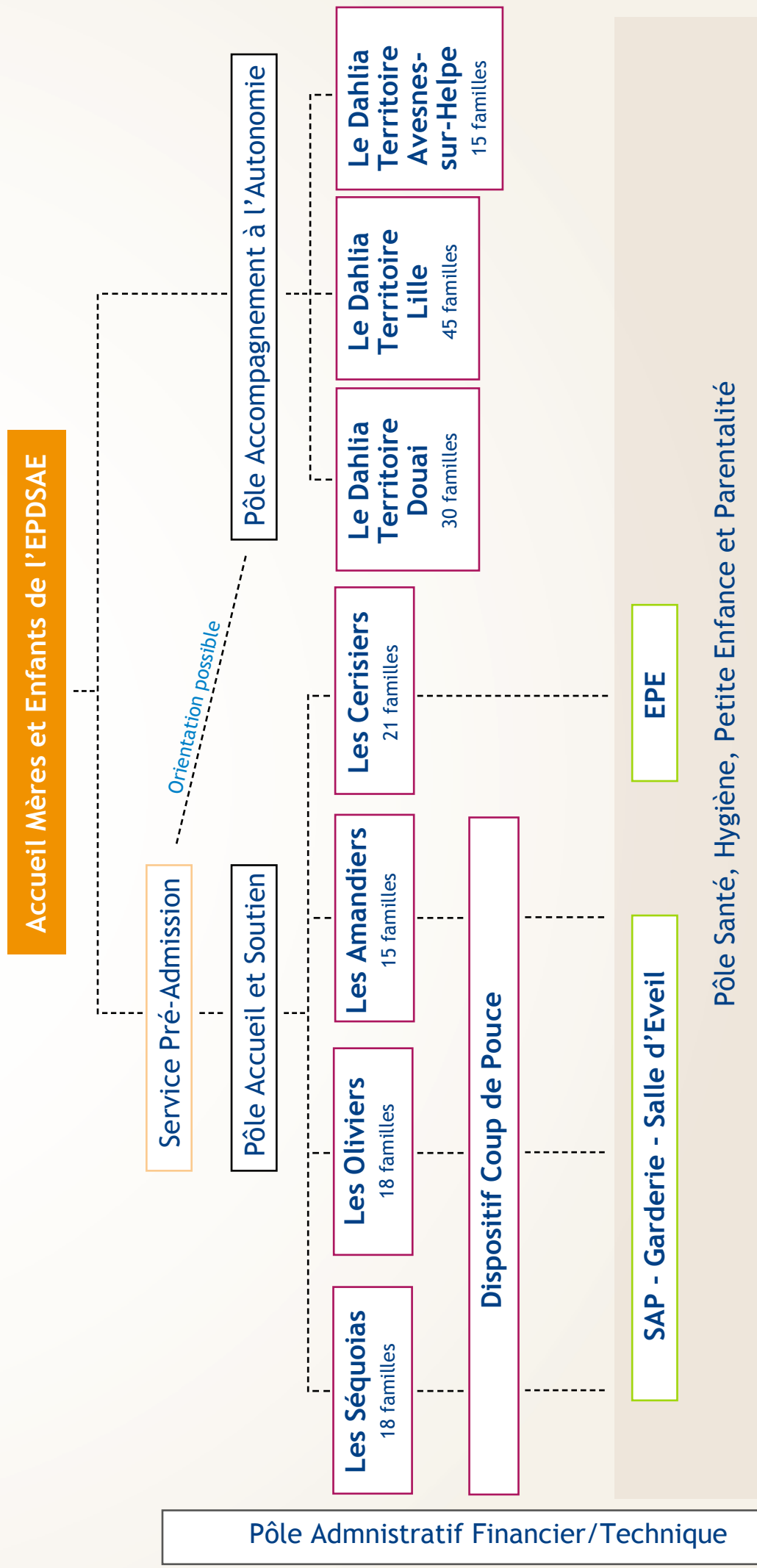


L'Accueil Mères et Enfants (AME) de l'EPDSAE est composé de 4 Pôles:

- ▶ Un Pôle Administratif, Financier et Technique
- ▶ Un Pôle Accueil et Soutien composé de 4 services : Les Séquoias, Les Oliviers Les Amandiers, Les Cerisiers et du dispositif Coup de Pouce
- ▶ Un Pôle d'Accompagnement à l'Autonomie composé de 3 services Dahlia sur le territoire Lillois, d'Avesnes-sur-Helpe et de Douai
- ▶ Un Pôle Santé, Hygiène, Petite Enfance et Parentalité

L'établissement développe une palette de **réponses diversifiées** pour répondre au mieux aux besoins des familles. Chacune élabore un projet personnalisé avec son référent éducatif, le responsable d'unité socio-éducative et les intervenants extérieurs.

L'organisation



Pôle Administratif Financier/Technique

EPE = Espace Petite Enfance

Une équipe pluridisciplinaire

- personnel de direction
- personnel médico-psychologique
- personnel éducatif
- personnel médical et paramédical
- personnel administratif et technique

Les missions

L'établissement répond à l'article L222-5 alinéa 4 du Code de l'Action Sociale et des Familles. Il prend en charge « Les femmes enceintes et les mères isolées avec leurs enfants de moins de trois ans qui ont besoin d'un soutien matériel et psychologique, notamment parce qu'elles sont sans domicile. Ces dispositions ne font pas obstacle à ce que les établissements ou services qui accueillent ces femmes organisent des dispositifs visant à préserver ou à restaurer des relations avec le père de l'enfant, lorsque celles-ci sont conformes à l'intérêt de celui-ci. »

Les missions de l'AME de l'EPDSAE :

- ▶ Garantir la protection de l'enfant et de son ou ses parent(s)
- ▶ Aider à instaurer ou réinstaurer le lien parent(s)-enfant(s)
- ▶ Donner à l'enfant des conditions de vie favorables à son épanouissement
- ▶ Stimuler l'éveil du jeune enfant
- ▶ Assurer un soutien et un accompagnement à l'autonomie de la famille
- ▶ Remobiliser le ou les parent(s) vers une dynamique d'insertion
- ▶ Soutenir la place du père



Les modes d'accompagnement

L'accueil des mères enceintes et/ou avec enfant s'effectue par le biais d'un service de préadmissions qui dispose d'un numéro de téléphone unique : **03.28.38.80.60.**

Un entretien personnalisé en présence d'un responsable d'unité socio-éducative et d'une psychologue permet d'orienter

chaque future mère ou mère avec un enfant de moins de trois ans dans le service le plus adapté à ses attentes et à ses besoins.

Pour le Pôle Accompagnement à l'Autonomie, le responsable de l'unité socio-éducative du territoire concerné, reçoit la famille en premier entretien.

Le Pôle Accueil et Soutien

Les Séquoias et les Oliviers

Ces services accompagnent des femmes enceintes et des mères isolées et leurs enfants en collectivité. Leur capacité d'accueil est de 18 places chacun. Chaque famille dispose d'une studette. Aux Séquoias, 6 places entrent dans le cadre d'un Dispositif d'Evaluation et d'Orientation (DEO). Aux Oliviers, 6 places sont dévolues à l'accueil de mères mineures.

Les Amandiers (Lambersart) et Les Cerisiers (Hellemmes)

Ces services se répartissent sur deux lieux d'accueil : 15 places à Lambersart et 21 places à Hellemmes en semi autonomie.

- ▶ Ils assurent à la mère et l'enfant un accompagnement éducatif, un soutien à la parentalité et une aide à l'insertion sociale et professionnelle
- ▶ Ils facilitent l'intégration des mères dans la société.

Le dispositif Coup de Pouce

Ce dispositif a pour finalité de favoriser l'autonomie organisationnelle des familles accueillies et accompagnées. Ses missions sont :

- ▶ Evaluer les besoins des familles dans la gestion du quotidien
- ▶ Valoriser les compétences des familles
- ▶ Proposer des interventions collectives et individuelles adaptées aux demandes et besoins des familles dans leur gestion du quotidien
- ▶ Assurer la continuité dans l'accompagnement global des familles



Le Pôle Accompagnement à l'Autonomie

Le service Dahlia de Lille est habilité pour accompagner 45 familles, le service de Douai est habilité pour 30 familles et le service d'Avesnes-sur-Helpe est habilité pour 15 familles.

Ces deux derniers proposent des modalités d'accueil et d'hébergement diversifiées dont 5 appartements en accession à l'autonomie.

Ils soutiennent les familles dans leur quotidien par le biais de l'installation en logement, sous diverses modalités de location : bail relais, glissant, direct.

Ces services répondent en priorité aux besoins des familles quittant un Accueil Mères et Enfants et également aux besoins des familles, couples et pères isolés adressés par les Unités Territoriales de Prévention et d'Action Sociale (UTPAS) avec un accord de prise en charge de la Direction Territoriale.

Les missions de ce pôle visent à :

- ▶ Soutenir l'accès à l'autonomie
- ▶ Favoriser la citoyenneté et l'insertion dans le tissu social
- ▶ Consolider les compétences parentales et en permettre l'étayage si besoin, par les réseaux de proximité
- ▶ Prendre en compte la dimension conjugale et parentale
- ▶ Soutenir psychologiquement les familles
- ▶ Permettre l'accès au logement sous différentes formes en partenariat avec les bailleurs publics et privés

Le Pôle Santé, Hygiène, Petite Enfance et Parentalité

Ce pôle travaille en lien avec les équipes éducatives, à la prévention, à l'épanouissement et veille à la santé des enfants et de leurs parents. Il assure l'harmonisation et l'application des protocoles d'hygiène.

Sur le territoire Lillois :

Des lieux d'accueil s'orientent sur deux types d'accompagnements en lien avec les projets personnalisés :

- ▶ Des Espaces Petite Enfance accueillent le(s) parent(s) et le(s) enfant(s) pour des activités ludiques et psychomotrices favorisant leur épanouissement.
- ▶ Un Service Accompagnement à la Parentalité propose un travail autour de la pratique de la parentalité.

Un pédiatre vacataire consulte de manière hebdomadaire. Chaque enfant le rencontre au moins une fois à son arrivée. Certains bénéficient selon leurs besoins d'un suivi plus soutenu.



Les Séquoias / Les Oliviers Les Amandiers / Dispositif Coup de Pouce

1 bis, rue lalo - 59130 LAMBERSART
Tel. 03.28.38.80.60 - Fax : 03.28.38.80.69

Pour venir

Bus : la Corolle arrêt « La Cessoie » ou ligne 50 arrêt « Bel Air »

Les Cerisiers

21, rue Delemazure - 59260 HELLEMES
Tel. 03.20.47.50.59 - Fax : 03.20.47.51.33

Pour venir

Métro : ligne 1, arrêt Hellemmes

Le Dahlia

152A, rue Roger Salengro - 59260 HELLEMES
Tel. 03.20.59.62.71 - Fax : 03.20.47.24.51
dahlia@epdsae.fr

Pour venir

Métro : ligne 1, arrêt Hellemmes

52, rue des Blancs Mouchons - 59500 DOUAI
Tel. 03.27.91.84.94 - Fax : 03.27.96.46.15
samedouai@epdsae.fr

11, square de la Madeleine - 59440 AVESNES-SUR-HELPE
Tel. 03.27.61.01.73 - Fax : 03.27.61.58.73
sameavesnes@epdsae.fr

Accueil Mères et Enfants de l'EPDSAE

Administration : 1 bis rue Lalo - 59130 LAMBERSART

Tél. 03.28.38.80.60 - Fax : 03.28.38.80.69 - lammersart@epdsae.fr

www.epdsae.fr